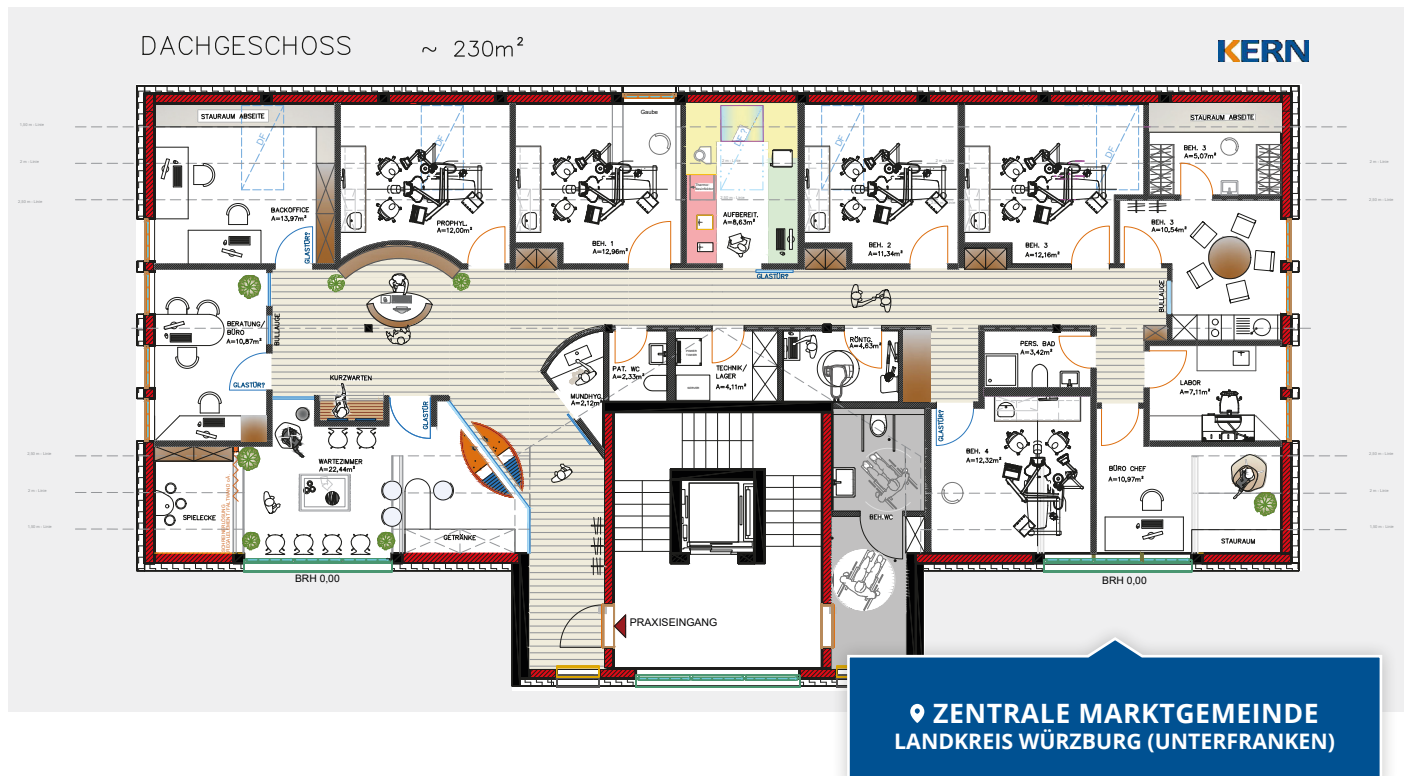


PRAXISBÖRSE – KERN DENTAL

NEUEINRICHTUNG NR. 46279



ECKDATEN ZUR NEUEINRICHTUNG

- Standort in sehr guter Sichtlage am Ortseingang
- zentrale Marktgemeinde im westlichen Landkreis Würzburg (Regierungsbezirk Unterfranken) mit Autobahnanschluss
- Verwaltungsgemeinschaft mit drei weiteren Gemeinden
- aktuell 2700 Einwohner, stark wachsend
- Grundschule mit großem Einzugsgebiet im Ort
- im Gebäude befinden sich eine Apotheke, sowie Flächen für weitere Praxen
- barrierefrei mit Aufzug und zentralen rollstuhlgerechtes WC
- bei der freien Fläche handelt es sich um ca. 230 m², diese Fläche ist mit bis zu 5 Behandlungszimmer noch frei einteilbar
- das Gebäude befindet sich im Umfeld einer Bäckerei sowie einem Lebensmittelmarkt

Für nähere Informationen stehen wir Ihnen gerne zur Verfügung!
 Rainer Marold mit Team unter **Telefon: 0931 / 90 888 251** oder
E-Mail: praxisboerse@kern-dental.de